

Spørreundersøkelse

Gjennomført våren 2021

Enkelte resultater

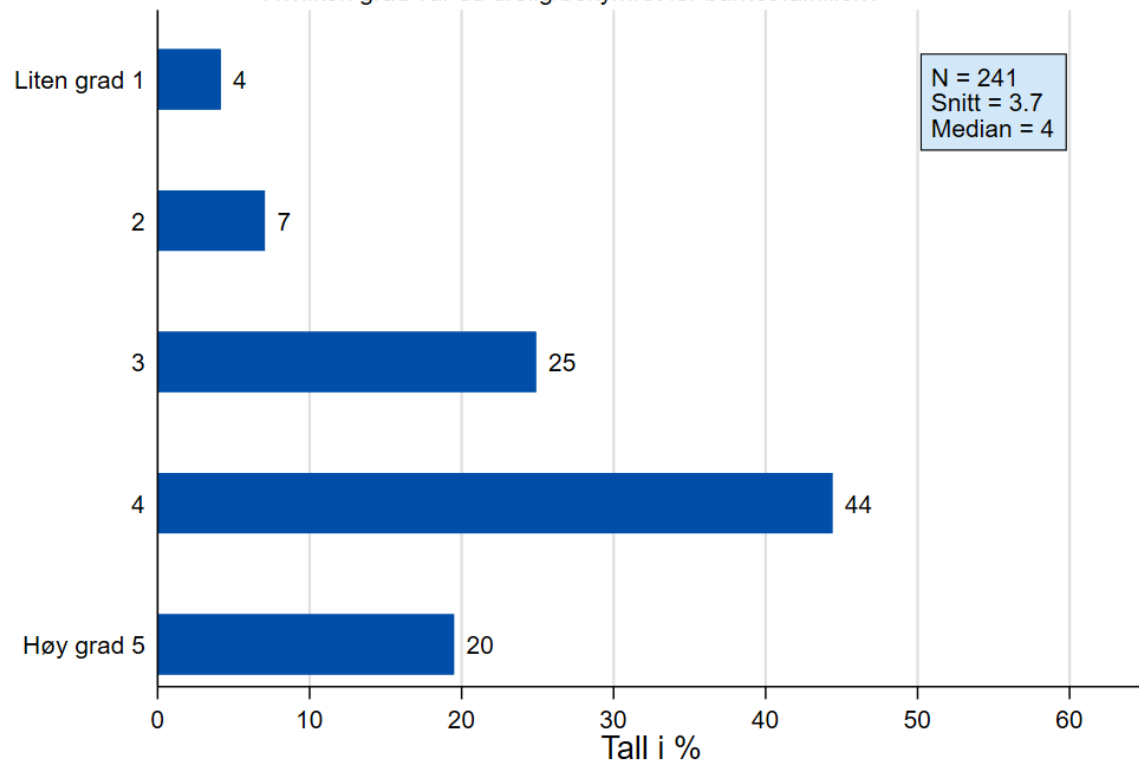


I totalt 280 svar;

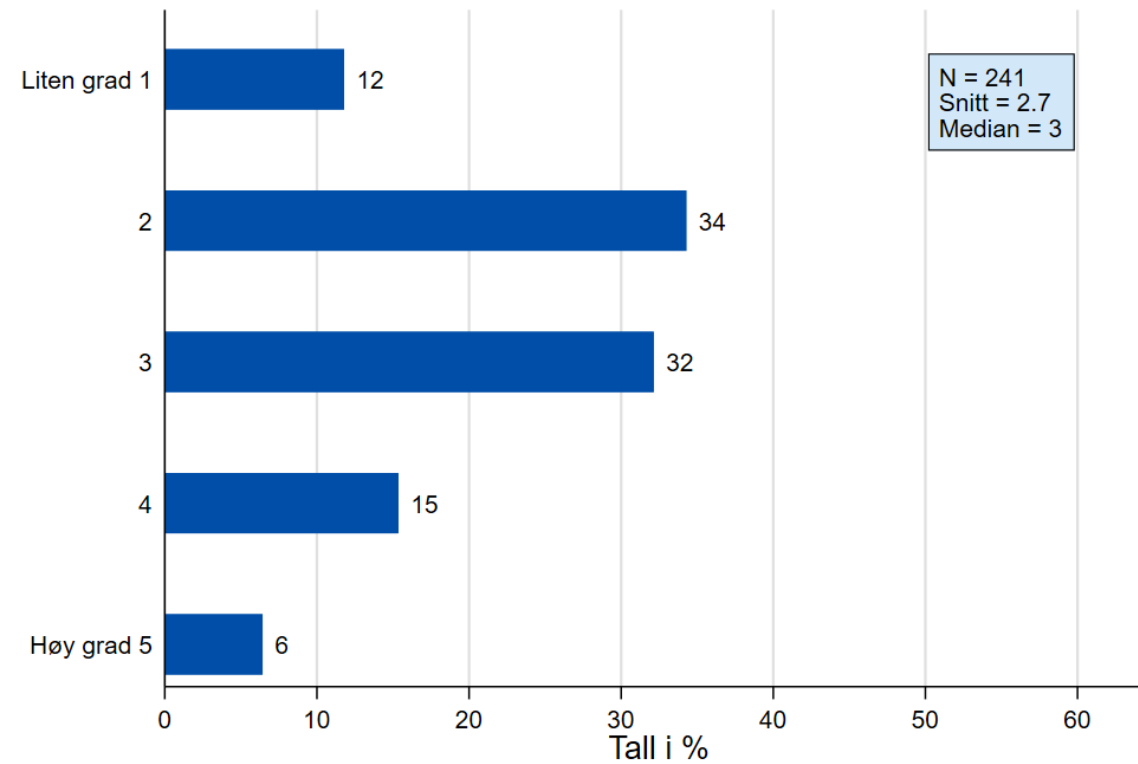
Kristiansand	138	Skole/Barnehage	62
Bykle/Tvedestrand/Grimstad	12	Barnevern	38
Lindesnes	50	Helsestasjon/familiesenter	13
Stavanger	53	Fastlege	4
Lister-kommunene	27	Oppfølging knyttet til voksnes psykiske helse/rus	21
		Oppfølging knyttet til barn (PPT, BUP, HABU, Fysioterapeut/Ergoterapeut o.l.)	13
		NAV	82
		Frivillig sektor	21
		Annet	26

FØR du ble kjent med at familien var med i Nye mønstre

I hvilken grad var du urolig/bekymret for barnet/familien?

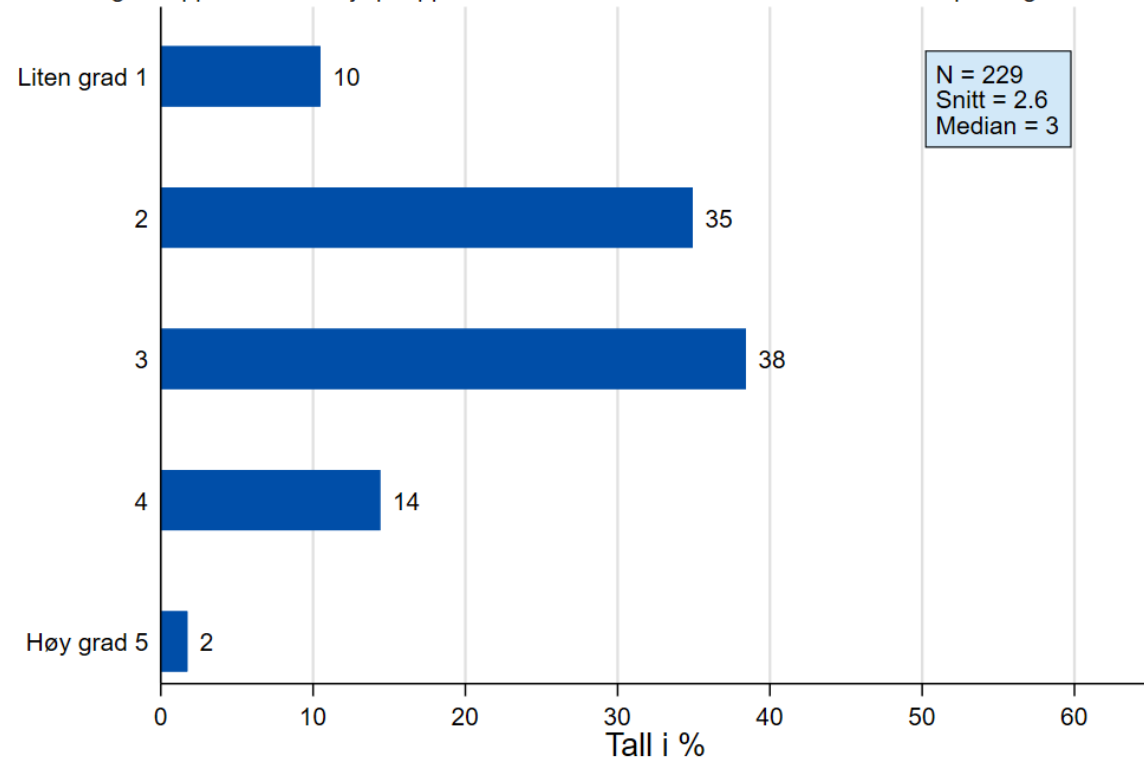


Hvor urolig/bekymret er du for barnet/familien nå?



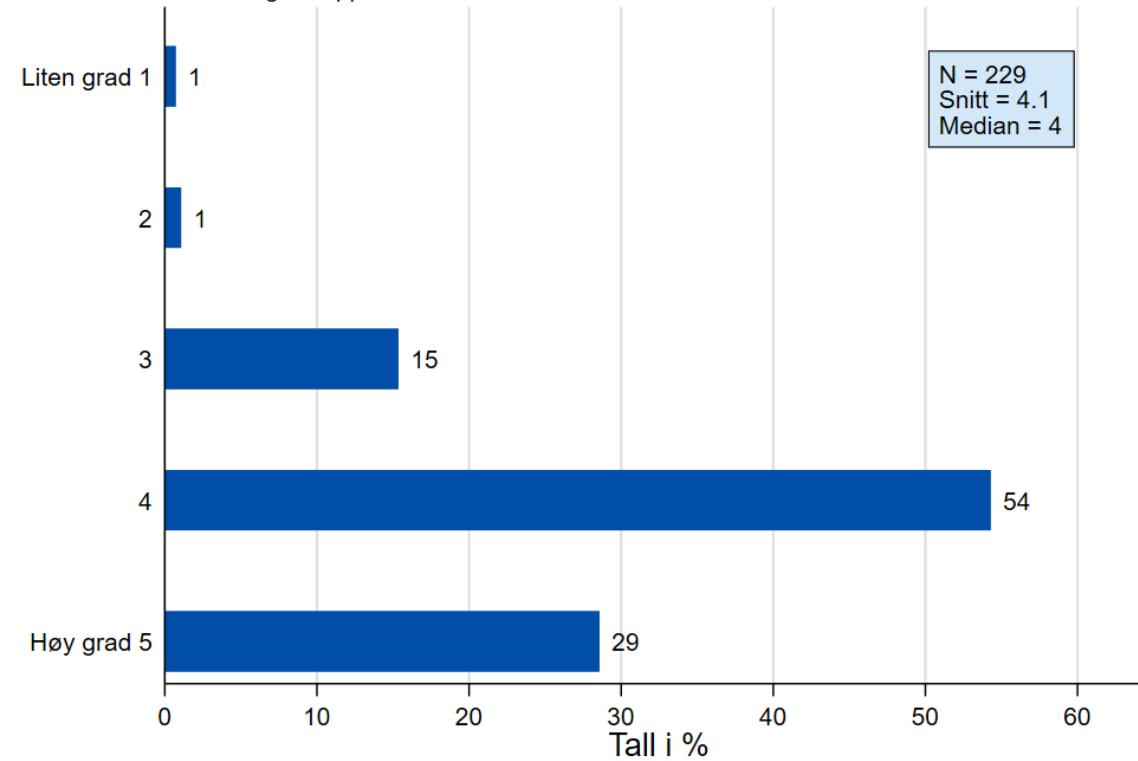
FØR familien deltok i Nye mønstre

I hvilken grad opplevde du at hjelpeapparatets totale innsats ivaretok familiens behov på en god måte?



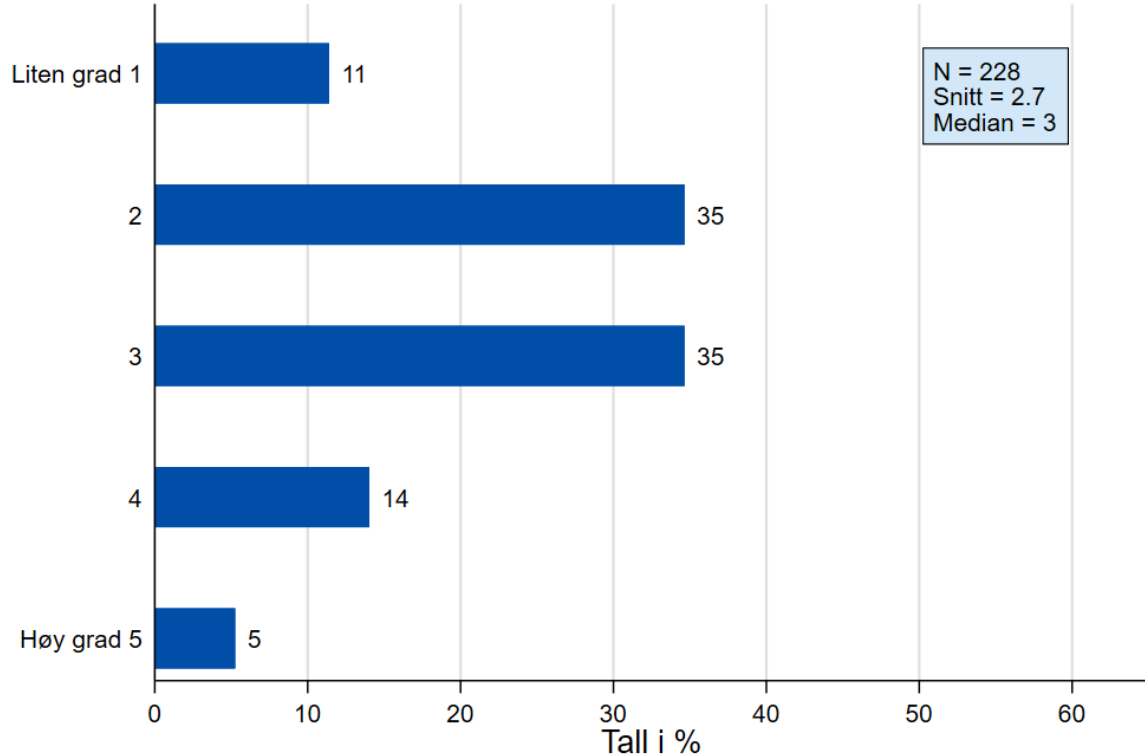
ETTER at familien ble med i Nye mønstre

I hvilken grad opplever du at den totale innsatsen ivaretar familiens behov?



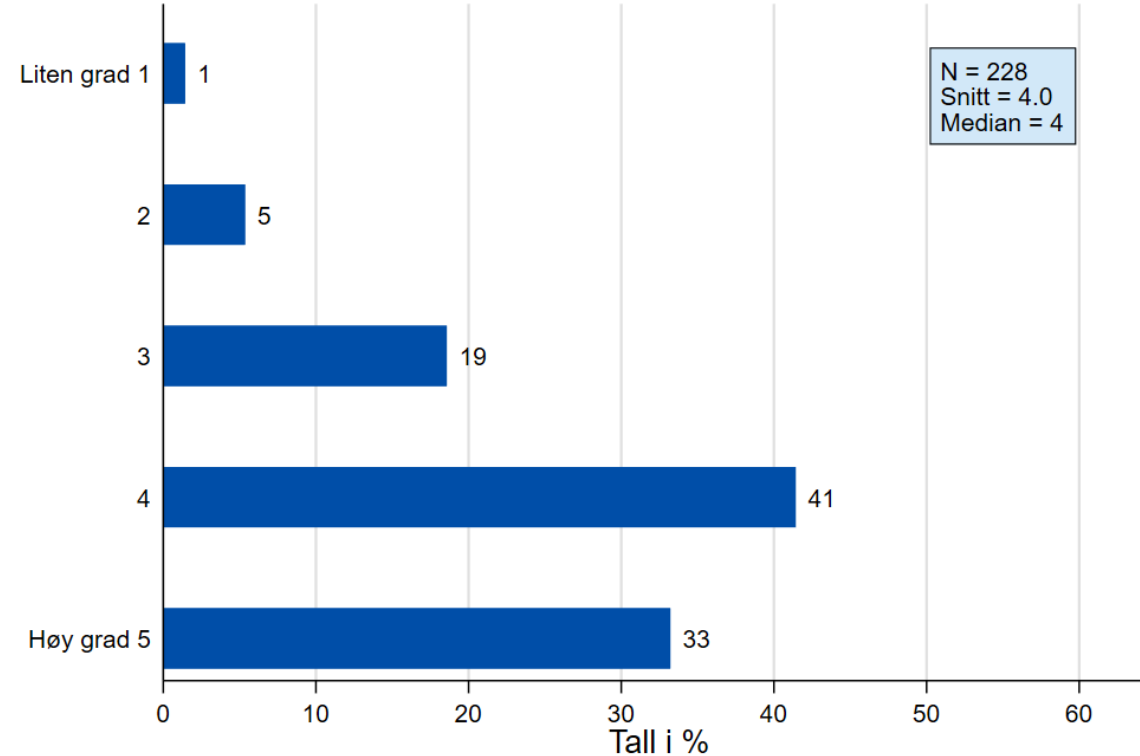
FØR familien deltok i Nye mønstre

I hvilken grad opplevde du at ditt arbeid knyttet til familien var en del av en helhetlig og koordinert innsats?



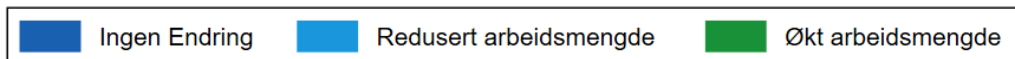
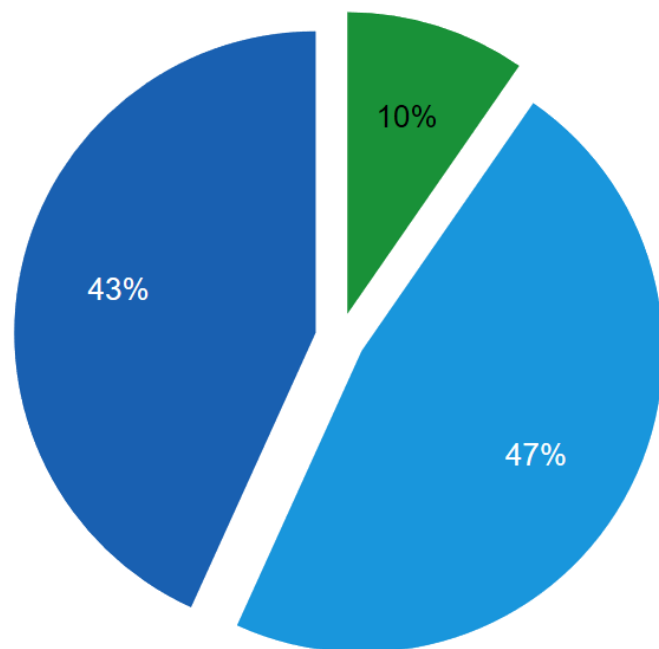
ETTER at familien ble med i Nye mønstre

I hvilken grad opplever du at ditt arbeid knyttet til familien er en del av en helhetlig og koordinert innsats?



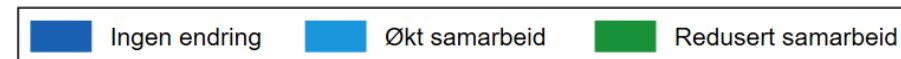
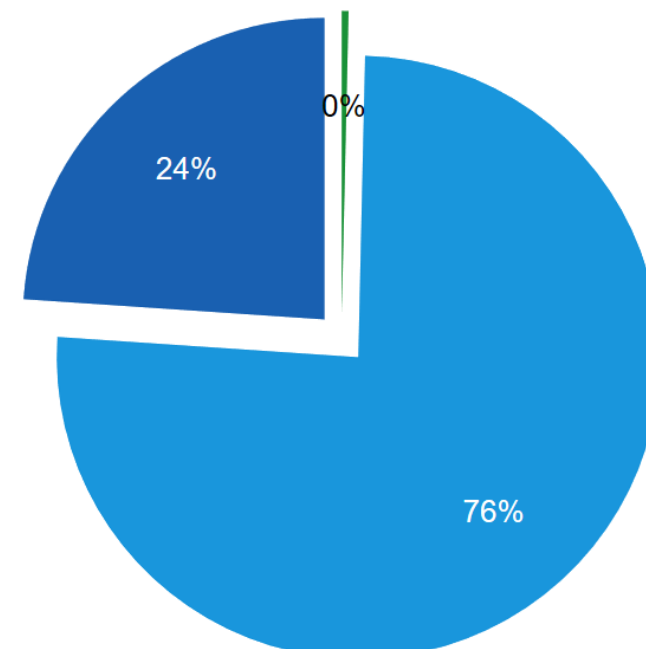
ETTER at familien ble med i Nye mønstre:

I hvilken grad opplever du at din arbeidsmengde knyttet til familien har blitt endret?
(N = 280)



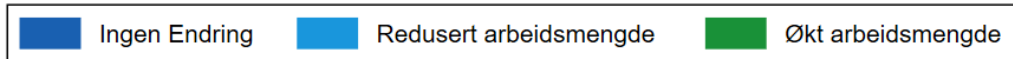
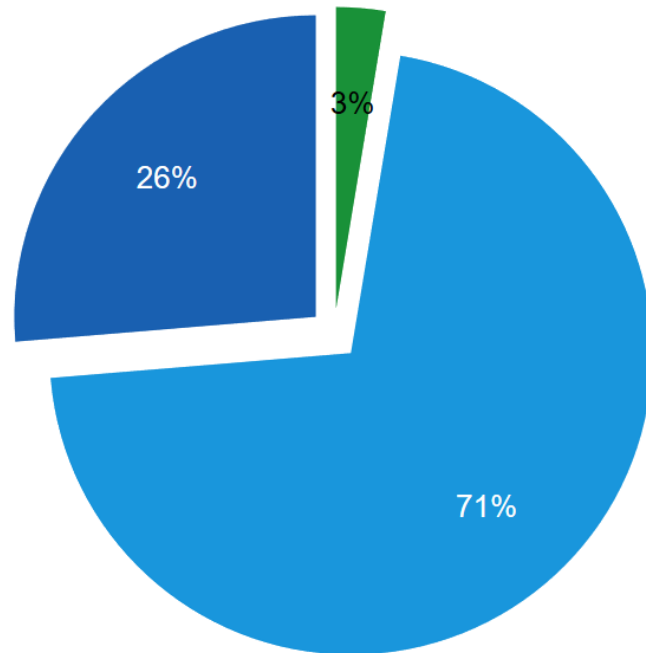
I familier du kjenner som deltar i Nye mønstre:

I hvilken grad opplever du at Nye mønstre har bidratt til tettere samarbeid mellom frivillig og offentlig sektor?
(N = 280)



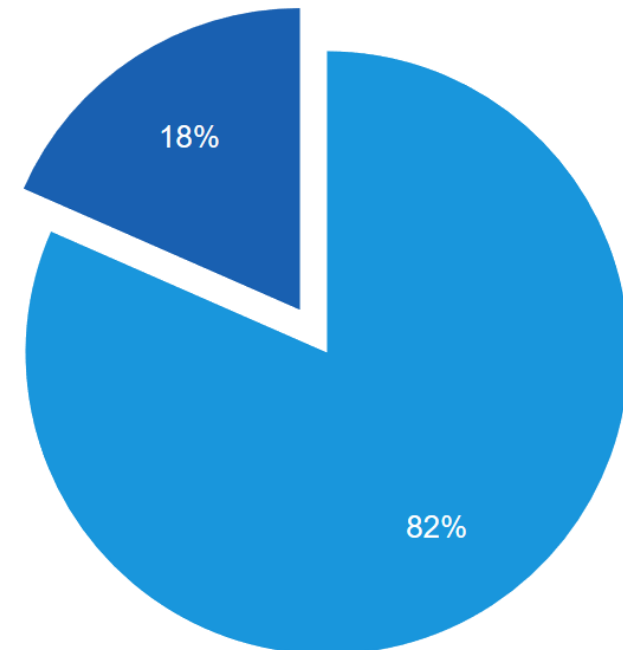
ETTER at familien ble med i Nye mønstre:

I hvilken grad opplever du at din arbeidsmengde knyttet til familien har blitt endret?
(N = 38)



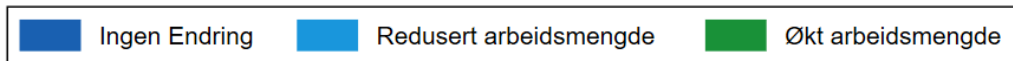
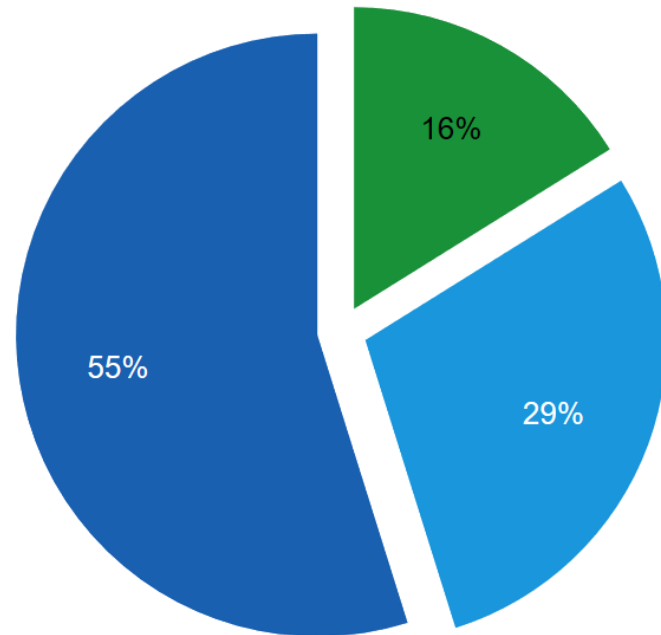
I familier du kjenner som deltar i Nye mønstre:

I hvilken grad opplever du at Nye mønstre har bidratt til tettere samarbeid mellom frivillig og offentlig sektor?
(N = 38)



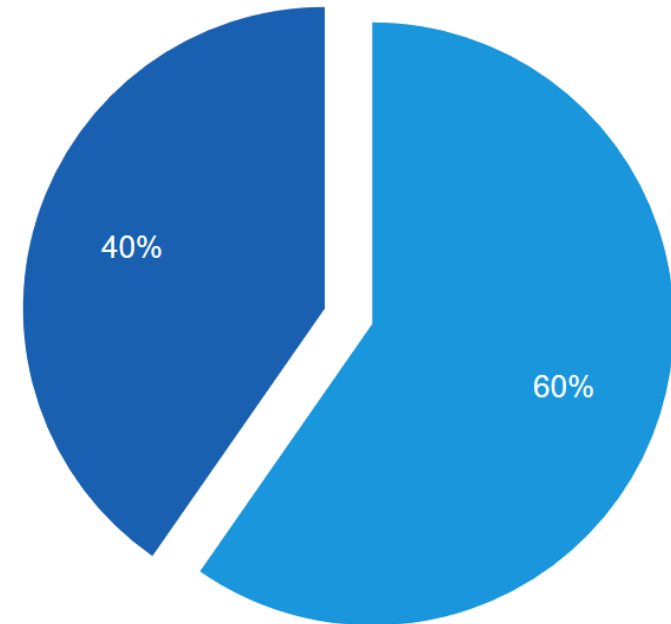
ETTER at familien ble med i Nye mønstre:

I hvilken grad opplever du at din arbeidsmengde knyttet til familien har blitt endret?
(N = 62)



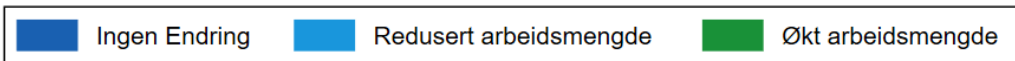
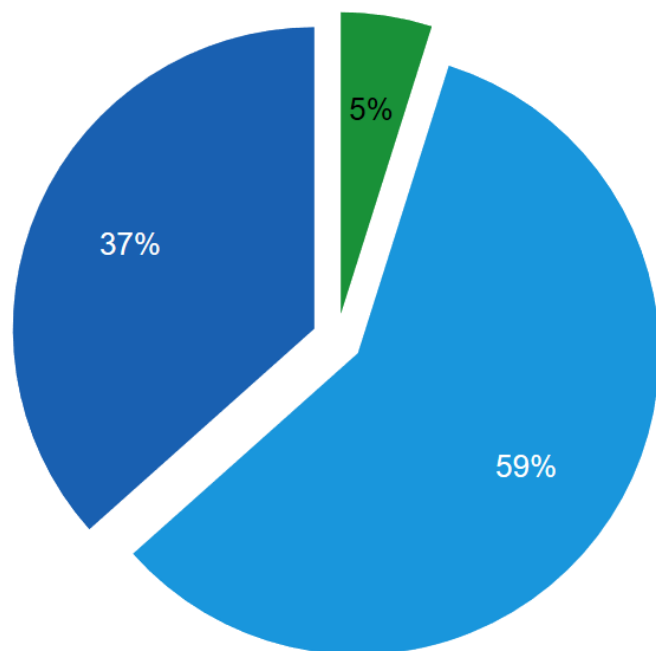
I familier du kjenner som deltar i Nye mønstre:

I hvilken grad opplever du at Nye mønstre har bidratt til tettere samarbeid mellom frivillig og offentlig sektor?
(N = 62)



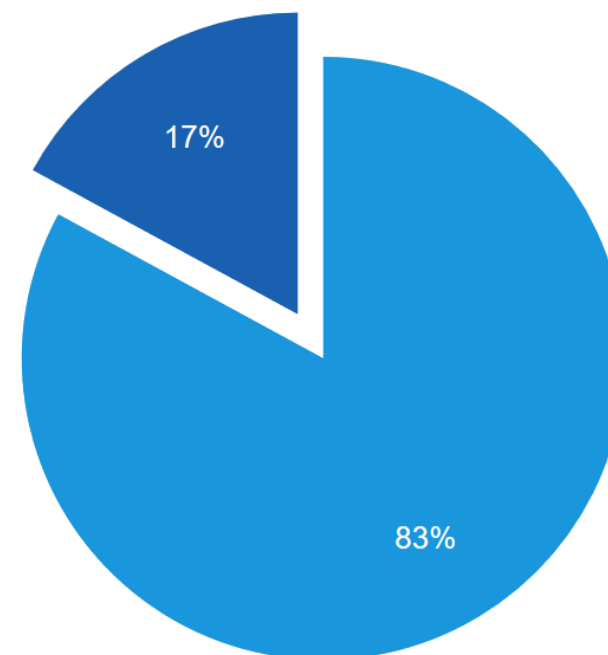
ETTER at familien ble med i Nye mønstre:

I hvilken grad opplever du at din arbeidsmengde knyttet til familien har blitt endret?
(N = 82)



I familier du kjenner som deltar i Nye mønstre:

I hvilken grad opplever du at Nye mønstre har bidratt til tettere samarbeid mellom frivillig og offentlig sektor?
(N = 82)



Noen tanker til slutt



NYE MØNSTRE
TRYGG OPPVEKST

