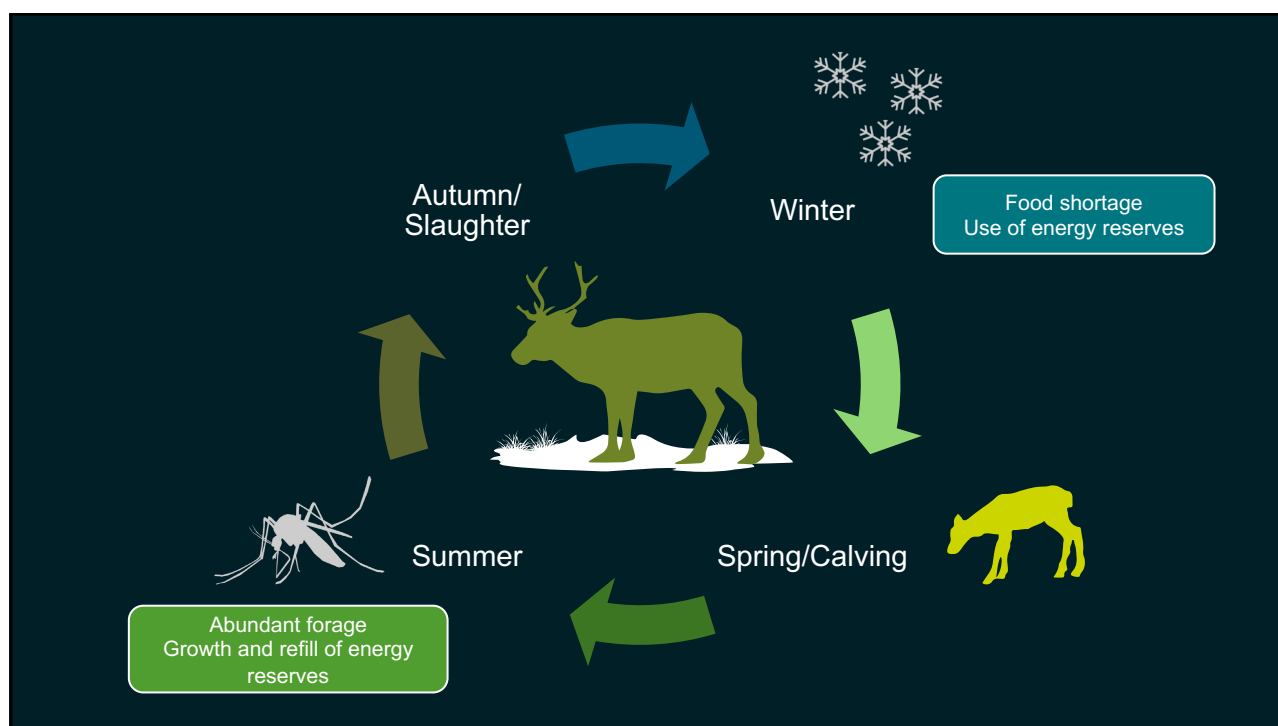




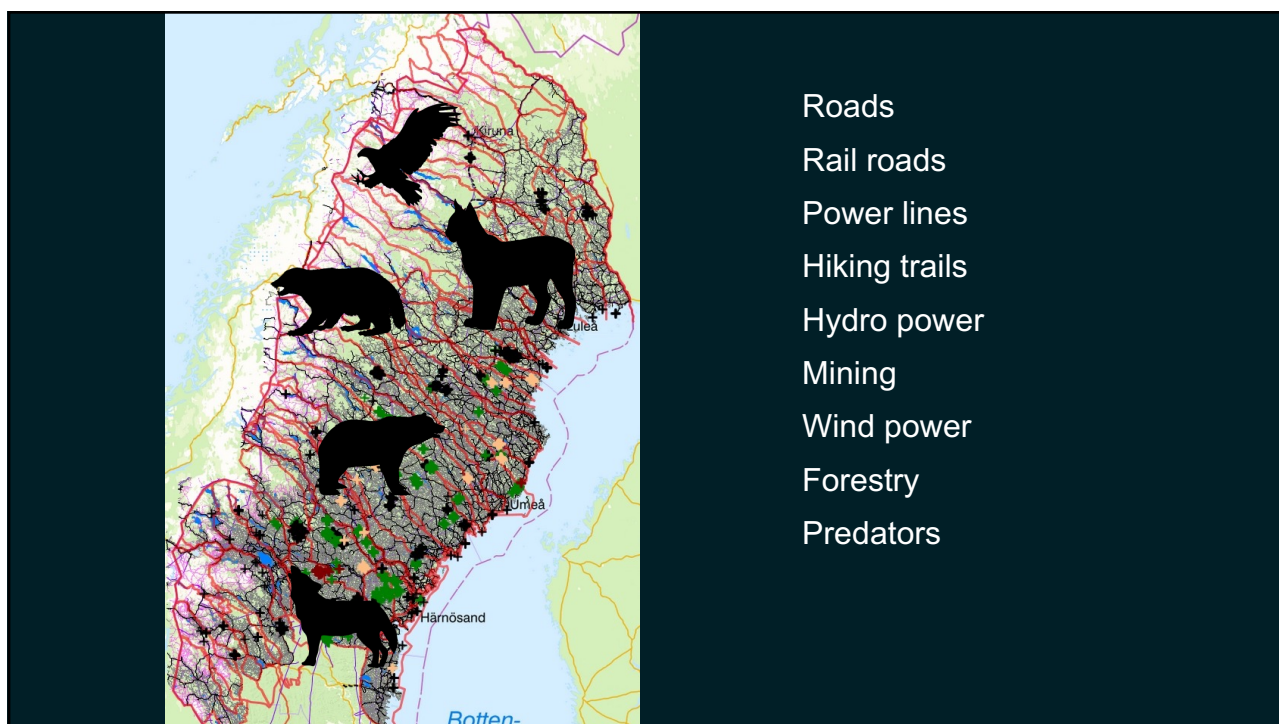
1



2



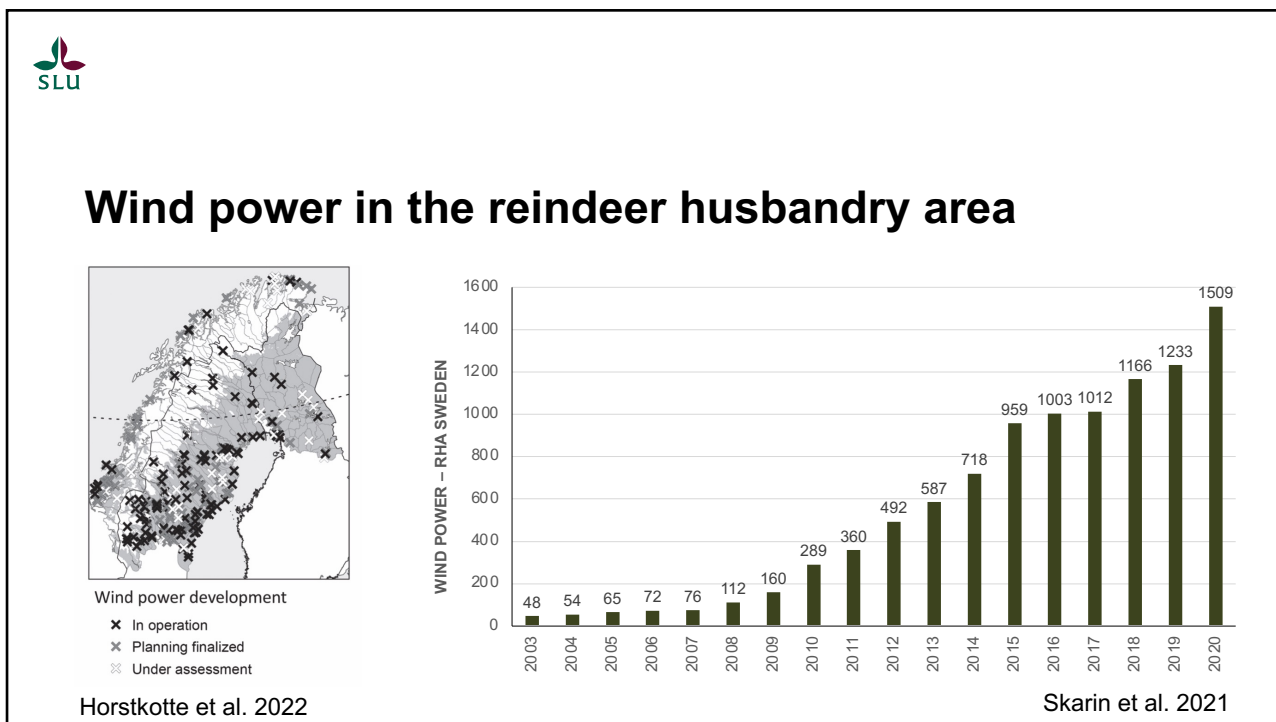
3



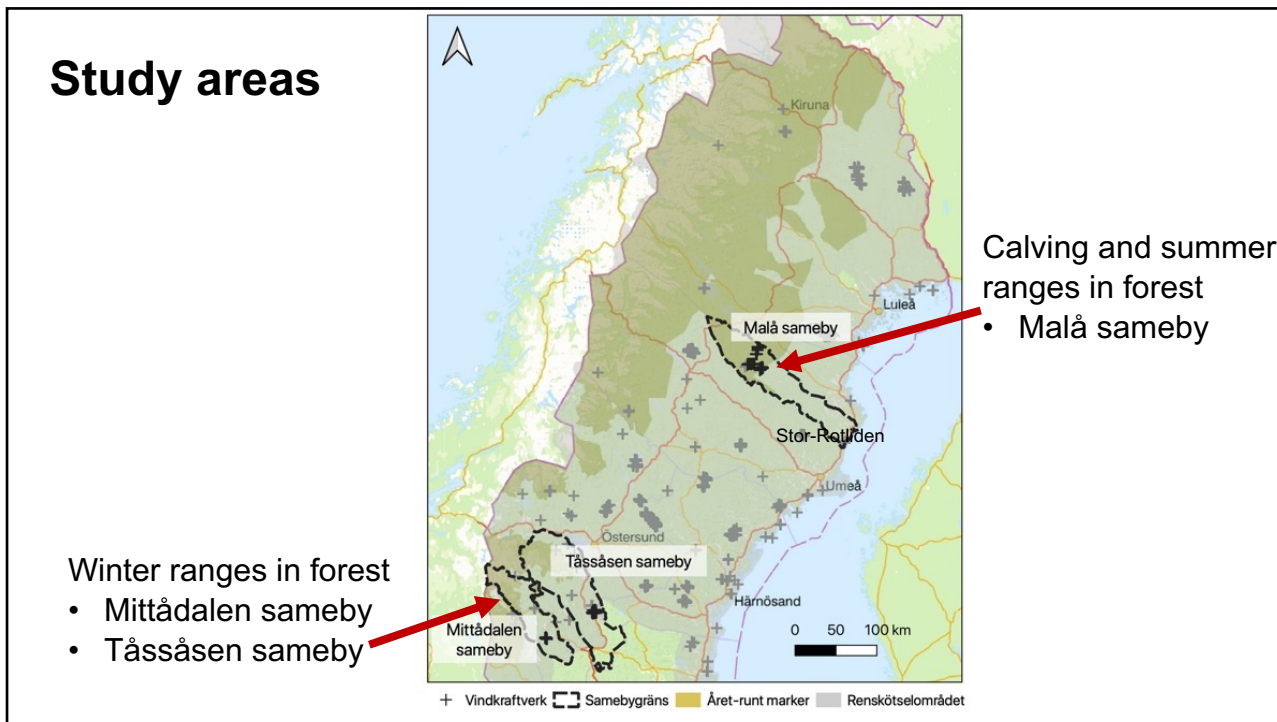
4



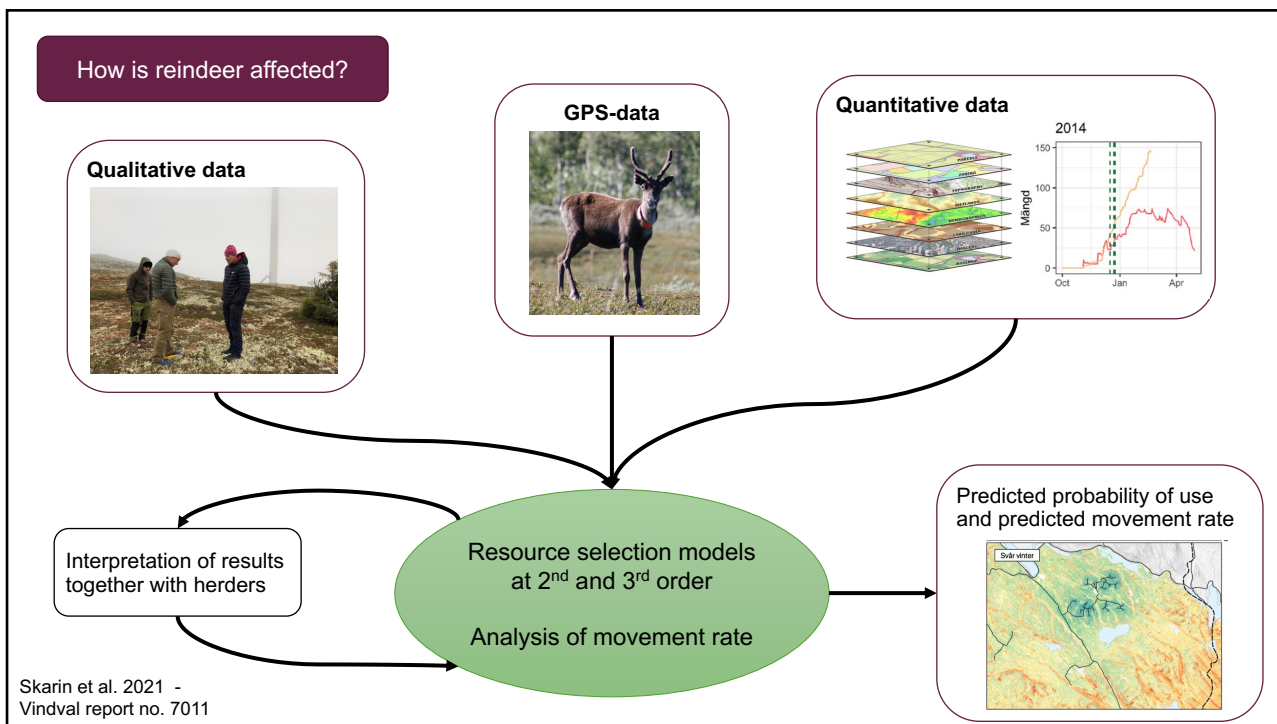
5



6



7

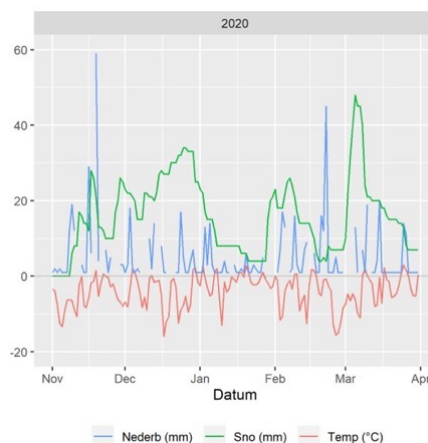


8



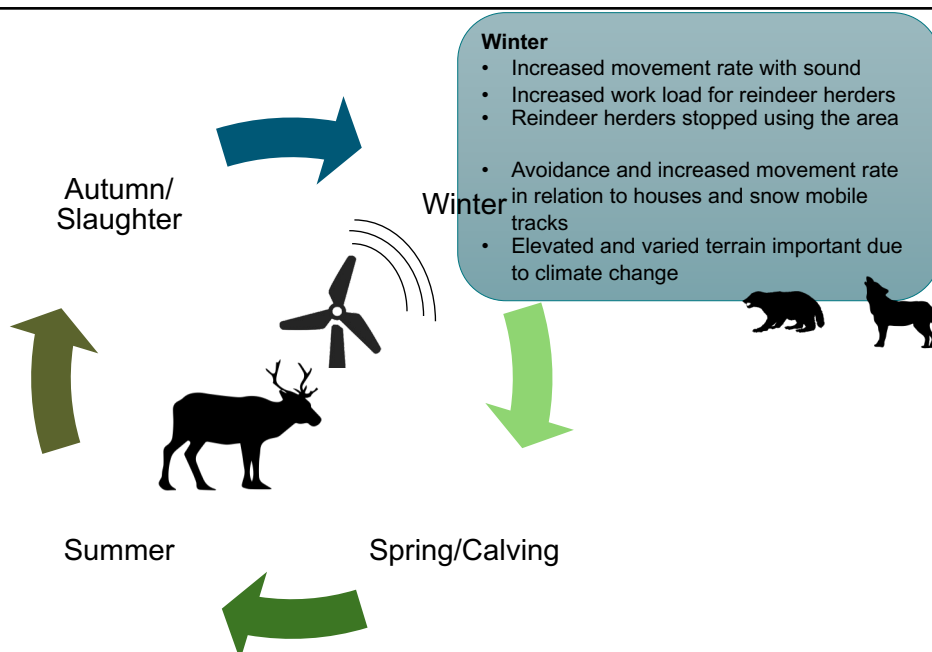
Klassificering: bra, intermediära och svåra vinterbetesförhållanden

- Renskötarnas bedömning av vinterbetesförhållandena
- Dagboksanteckningar
- SMHI-data
 - Temperatur
 - Nederbörd
 - Snödjup

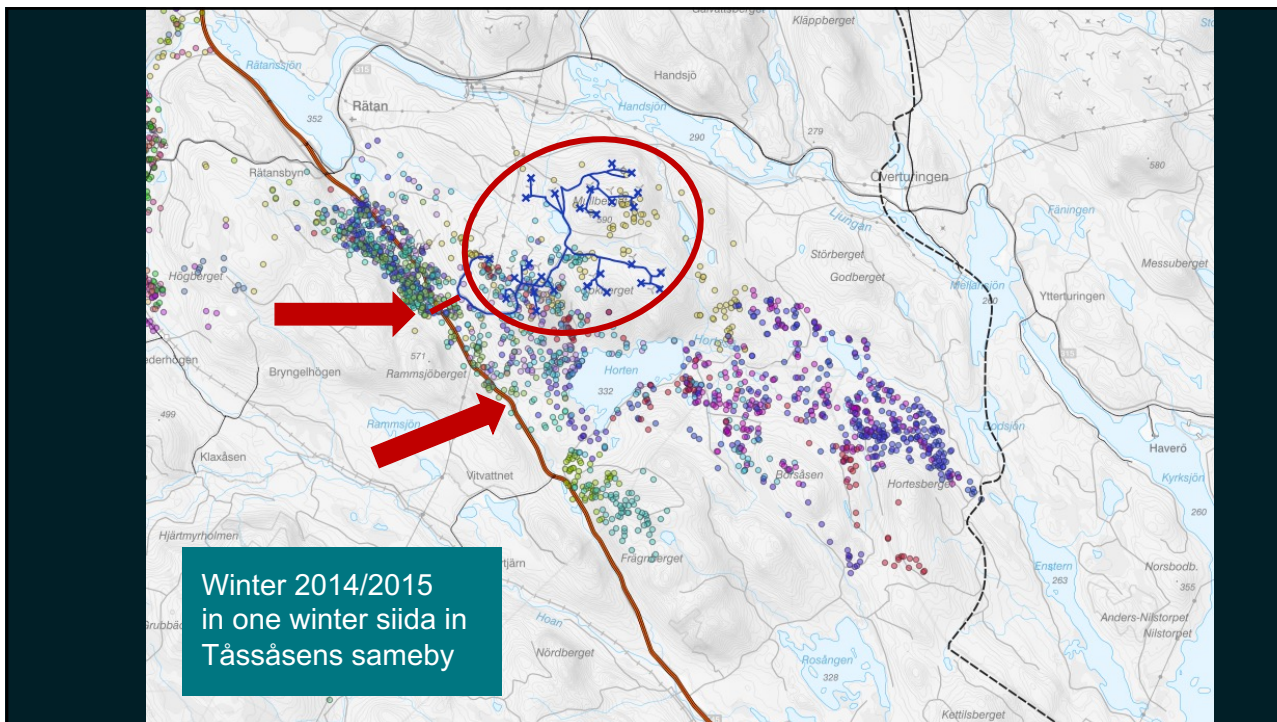


9

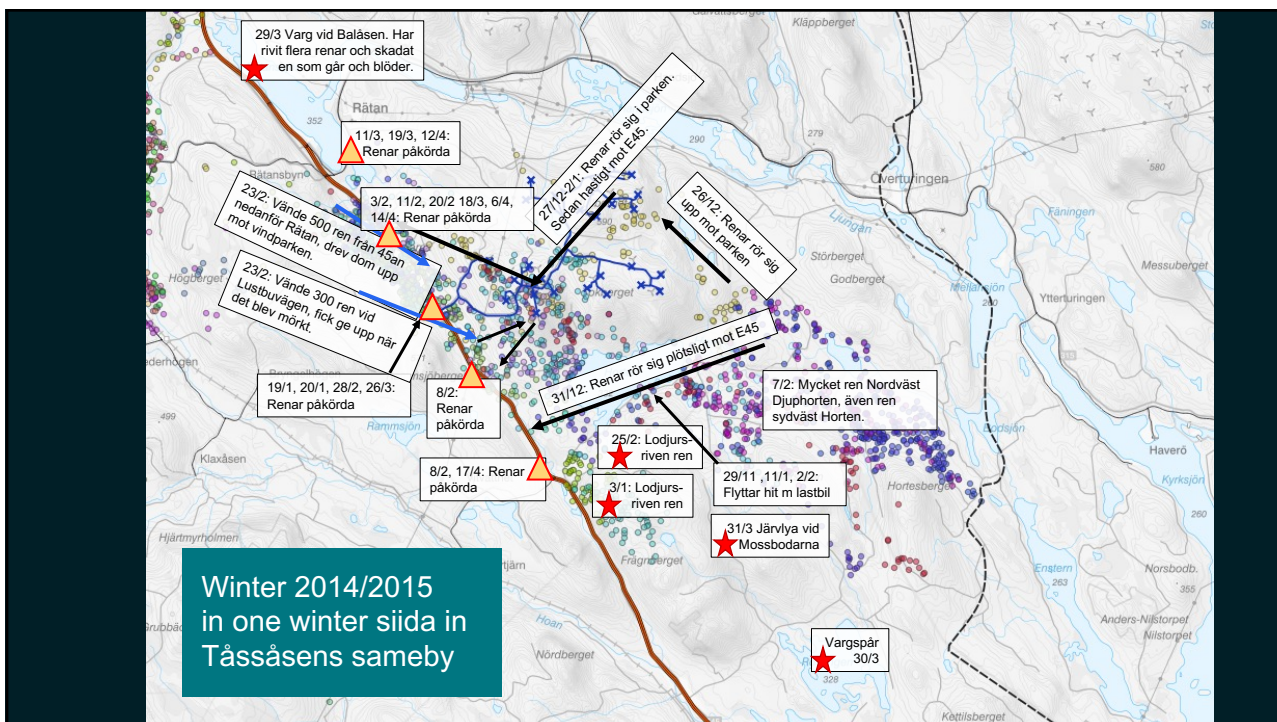
Resultat



10



11



12



Mittådalens sameby

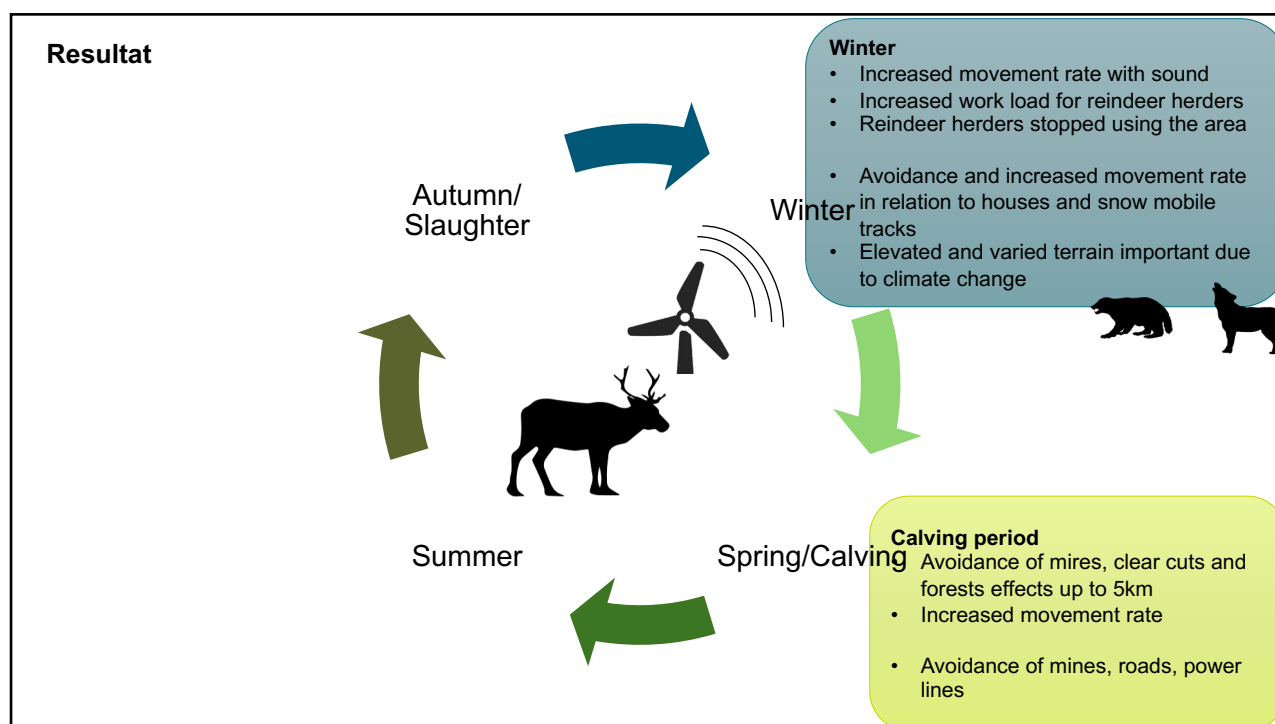
- "Vålarna" är viktiga under svåra vintrar
- Samebyn har slutat använda Glötesvålen

"Men det är ingen idé att lägga pengar och krut på att skicka upp dem hit, för du vet att dom far ner igen.... Nej en vecka kan man väl stå och hålla men sedan är de ju nere igen."

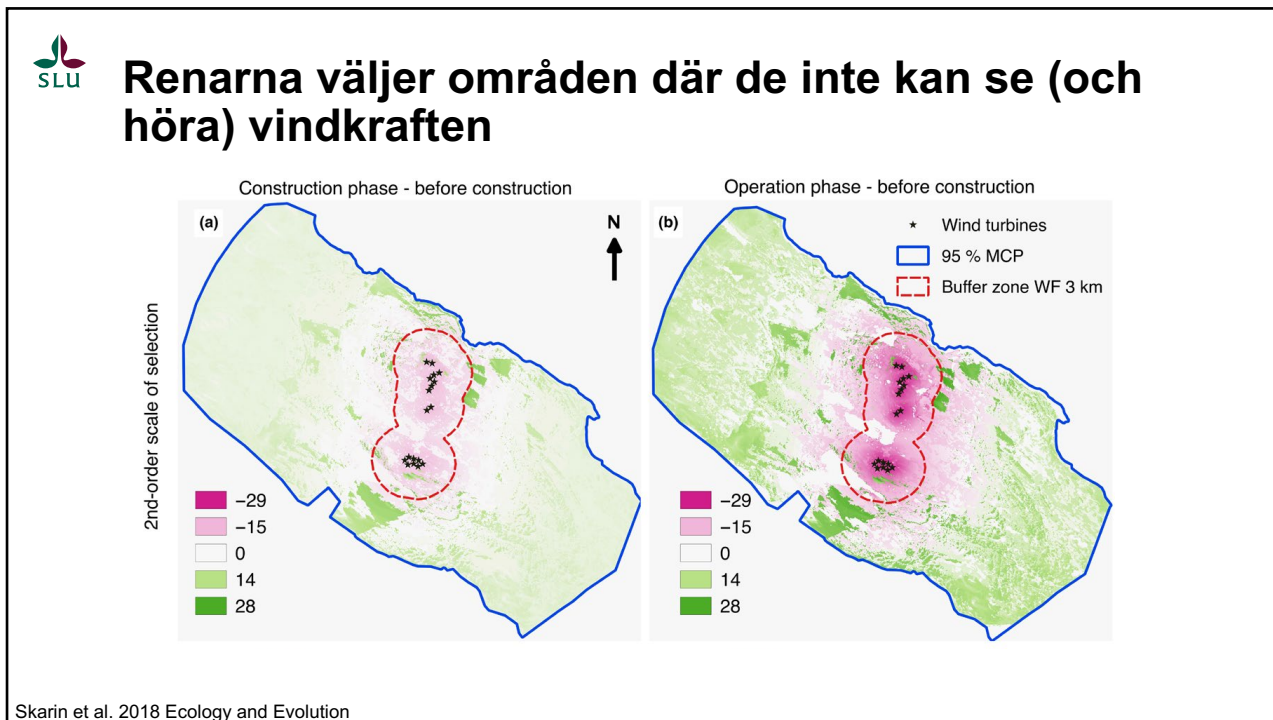


Lavbete i Glötesvålens vindkraftpark, Mittådalens sameby

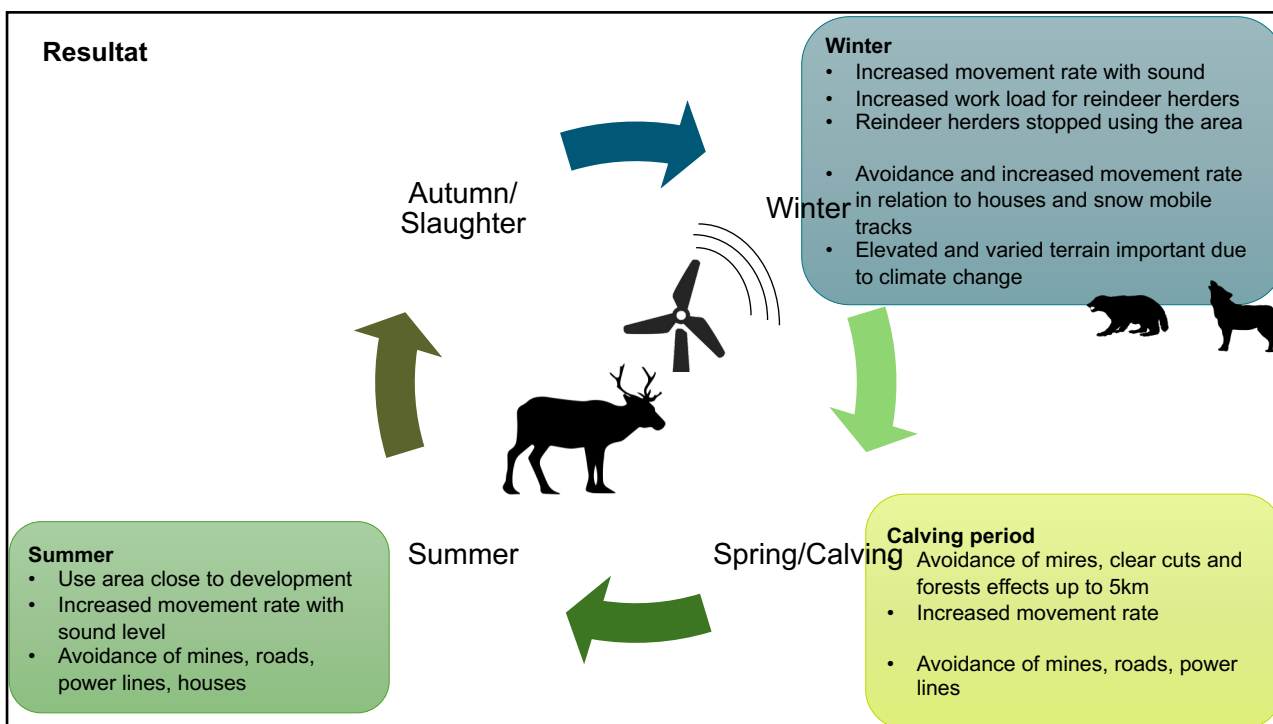
13



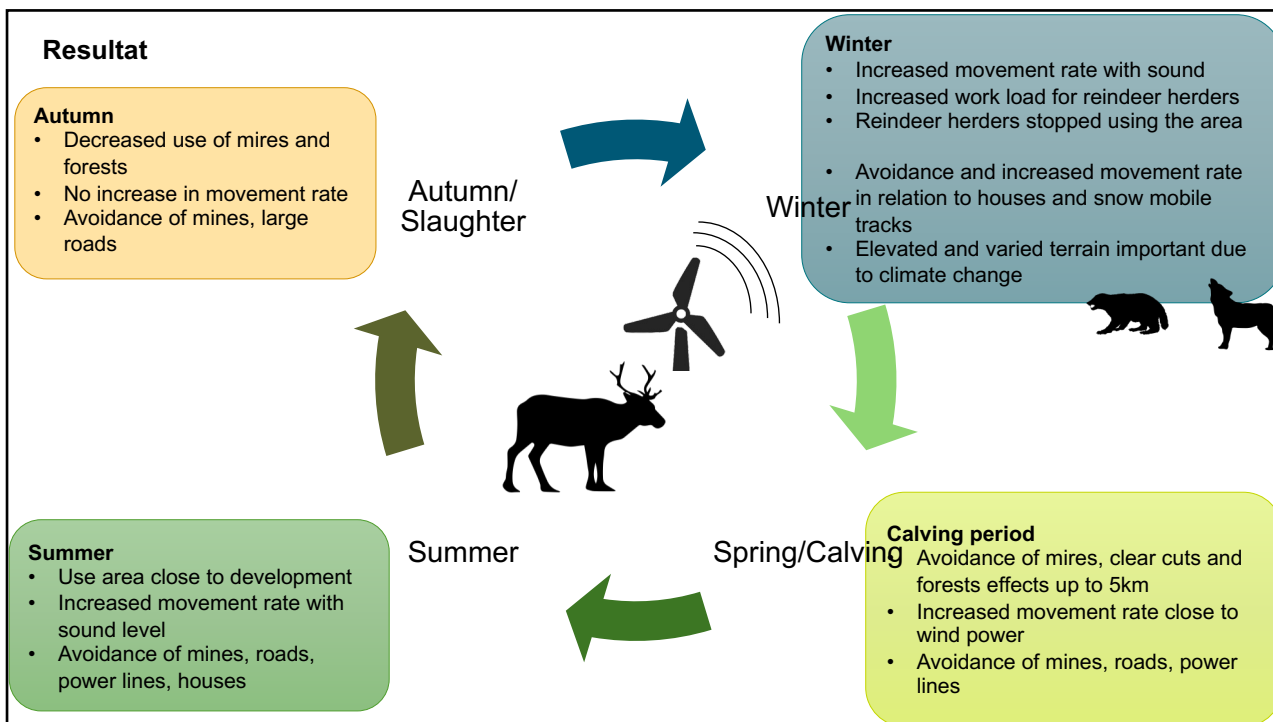
14



15



16



17

Surface air temperature anomaly for January 2020 relative to 1981-2010

Logos: Copernicus, ECMWF

Bartsch et al. 2010

Climate change 3 times faster in the Arctic

Rain-on-snow event, earlier in the season and increasing

18

Thanks for listening!
anna.skarin@slu.se



Malå sameby
Tåssåsen sameby
Mittådalen sameby

Bernardo Brandão Niebuhr, SLU, Sweden and NINA, Norway
Per Sandström, SLU
Sven Adler, SLU
Moudud Alam, Dalarna University

Foto: Carl-Johan Utsi

