

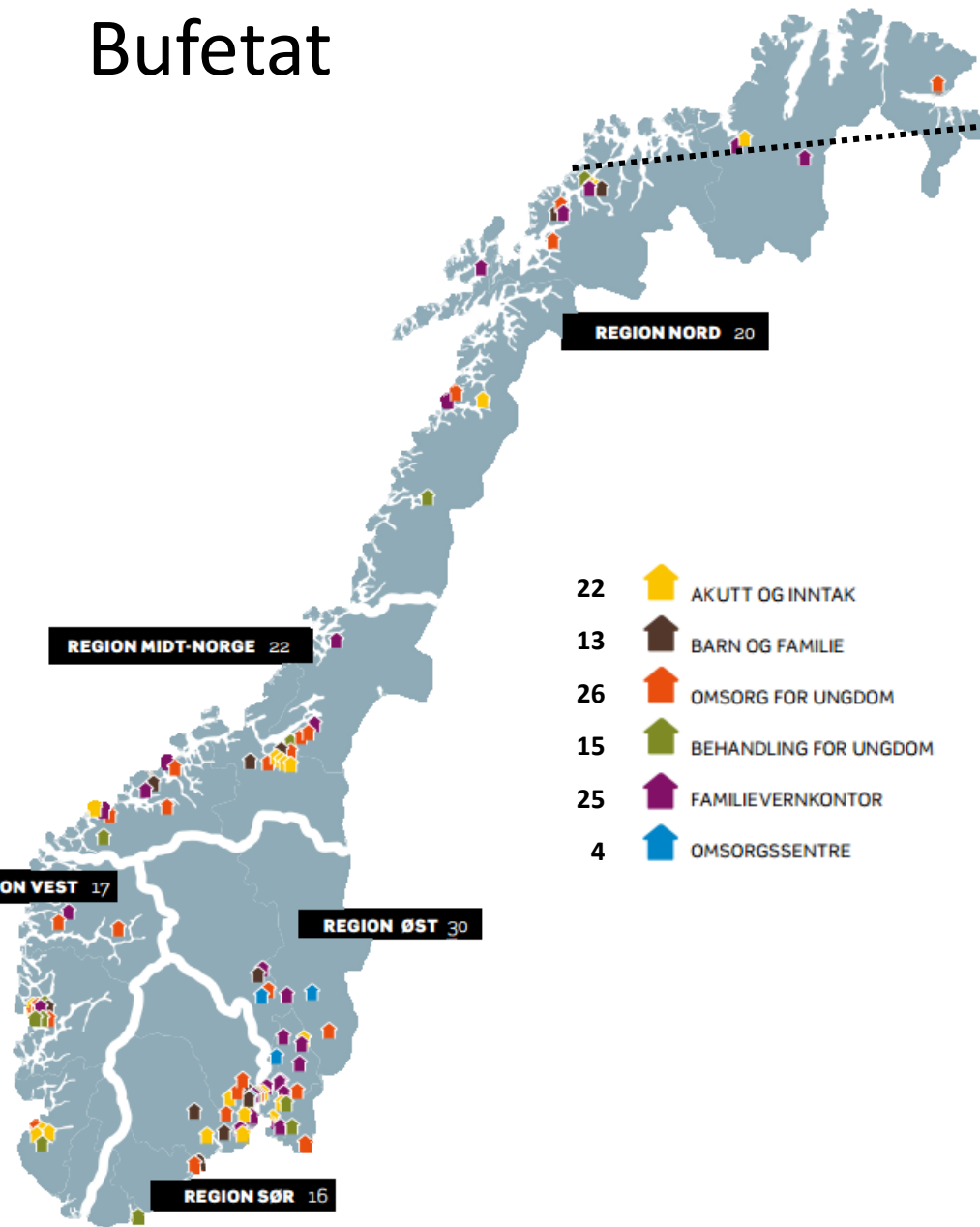


# Omstilling og kvalitet

**Mari Trommald**  
**Direktør**  
**Barne-, ungdoms- og familiedirektoratet**

*14. November 2016*

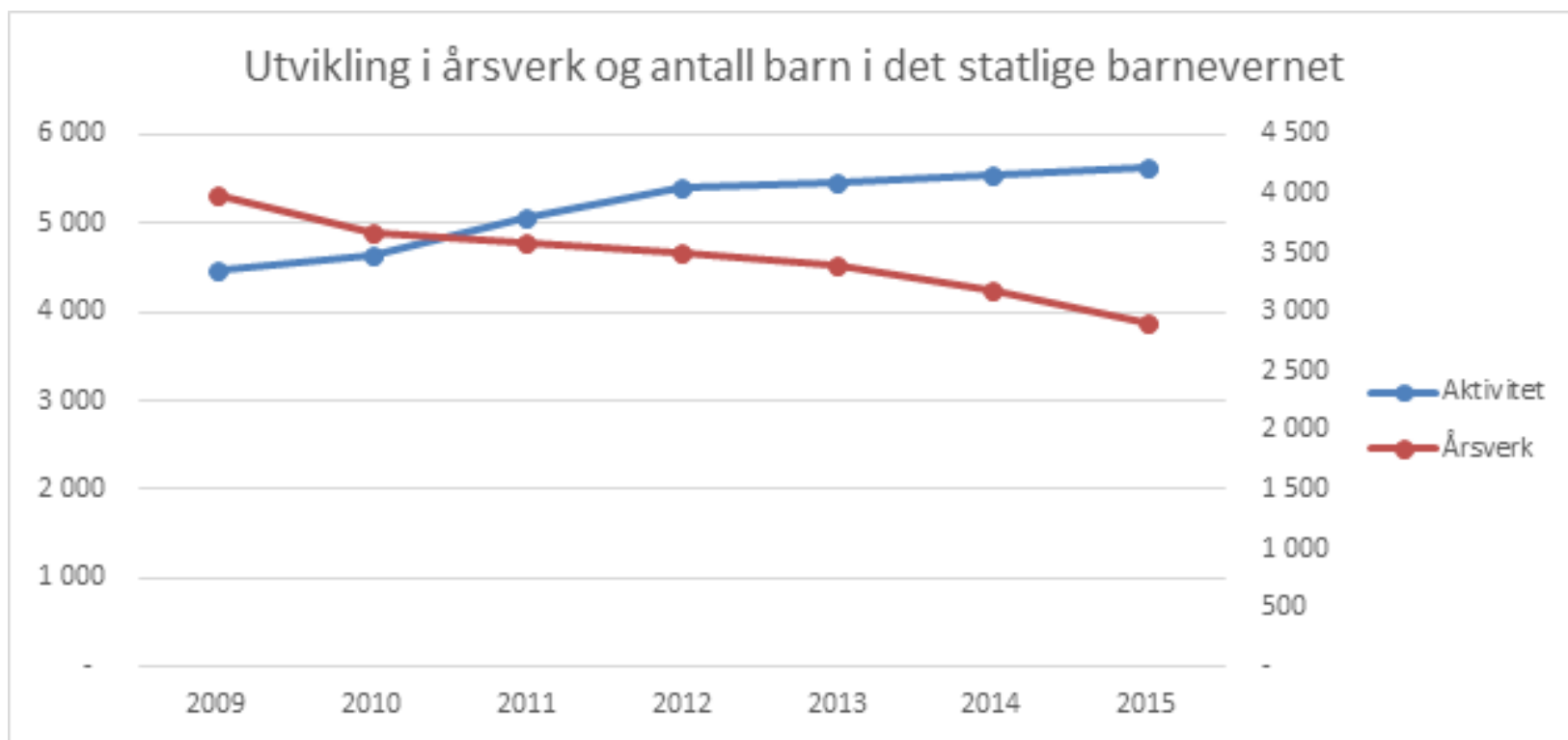
# Bufetat



**6314 ansatte**  
**3668 årsverk**



# OMSTILLING I STATLIG BARNEVERN



# UTFORDRINGSBILDET

Tillit



”Lysbakkens eget fylkeslag, Hordaland SV, har foreslått å legge ned Bufetat.”

Omdømme/  
barnevernsbyråkratiet



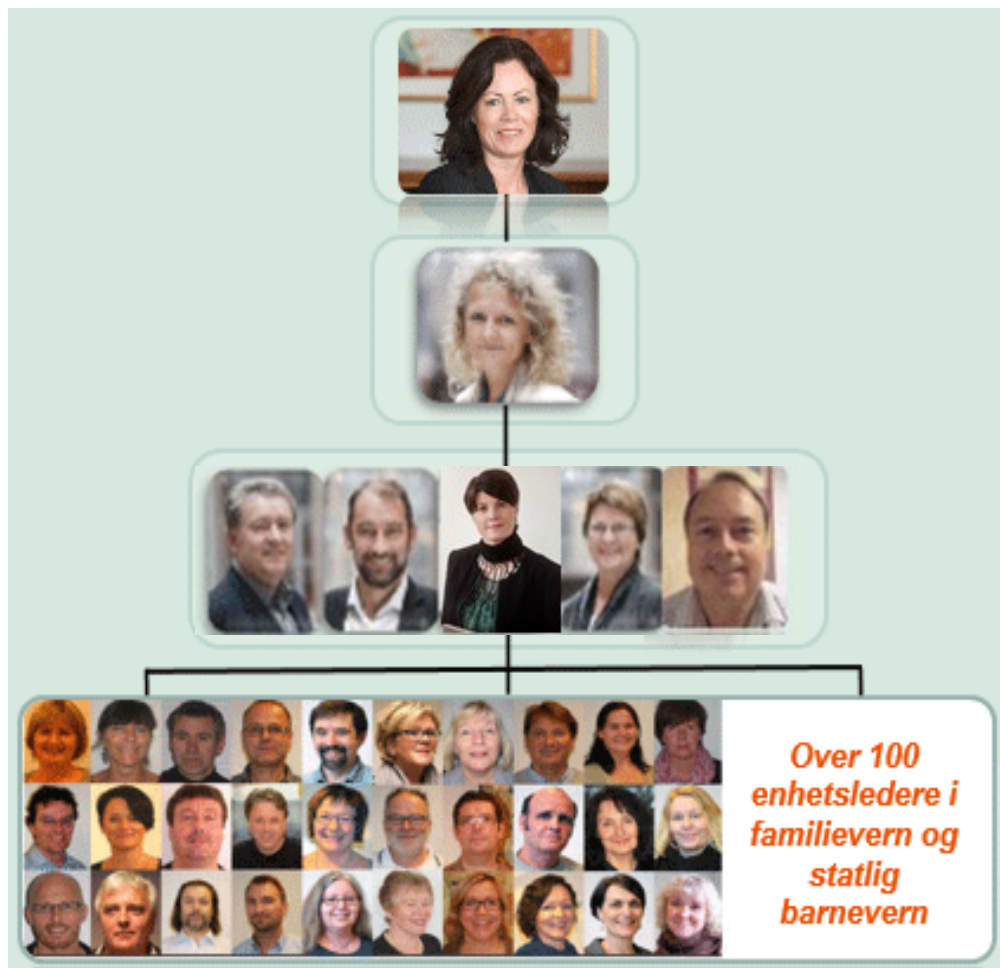
Budsjett



Variasjon og kultur



# LEDELSE OG STYRING



- De viktigste
- Tillit, oppmerksomhet, makt og myndighet
- Stram organisasjon med tydelig ansvar
- Tett oppfølging der det ikke går bra – løser seg ikke selv
- Tillitsvalgte!!
- Tillate andre (og seg selv) å gjøre feil
- Prøve på nytt.....
- Alt er ikke logisk
- Tåle å stå i beslutninger m en tydelig nedside

# KVALITETSUTVIKLINGSPROGRAMMET

## Langsiktige mål for programmet

- Barn, ungdom og familier med behov skal få tilbud gjennom Bufetat til riktig tid
- Det skal være riktig kvalitet i alle tjenester som drives eller formidles gjennom Bufetat
  - ◻ Fagutvikling og spesialisering skal bidra til kvalitetsutvikling
  - ◻ Trygge og kompetente medarbeidere og ledere skal bidra til bedre kvalitet
  - ◻ Etaten skal være preget av en lærende kultur og arbeide med kontinuerlig kvalitetsforbedring
- Etaten skal være tydelig og forutsigbar i samhandlingen med andre
- Etaten skal ha effektiv ressursbruk

## Innsatsområder

1

**BUFETATS  
TJENESTETILBUD**

2

**ORGANISERING**

3

**LEDELSE,  
KVALITETSSIKRING  
STYRING OG  
INTERNKONTROLL**

# KVALITETSUTVIKLINGSPROGRAMMET

VEKST OG UTVIKLING FOR BARN, UNGE OG FAMILIER

19-5-1

FELLES  
FORSTÅELSE

2011



- Kvalitetsbegrepet
- Faglige prinsipper
- Dialogkonferanser

ENHETLIG  
ORGANISERING

2012



- Enhetlig regional lederstruktur
- Enhetlig struktur for differensiering
- Etablert felles senter for administrasjon (BSA), fase 1
- Utfasing ikke-lovpålagte oppgaver

EFFEKTIVISERE  
ADMINISTRASJON

2013



- Standardisering akuttforløp
- Oppstart BSA fase 2

TILPASNING  
PROP 106 L

2014



- Tilpasse drift til ny rolle
- BSA fase 2: gjennomføring 271 til 1 organisasjon
- BiRK

KVALITET OG  
SPESIALISERING

2015



- Spisskompetansemiljø
- Nytt nett
- Standardisering
  - Inntak
  - EIS/ NIT
  - Fosterhjem
- Instruks – tydelige oppgaver og ansvar
- Kompetanse
  - Handlekraft
- Birk

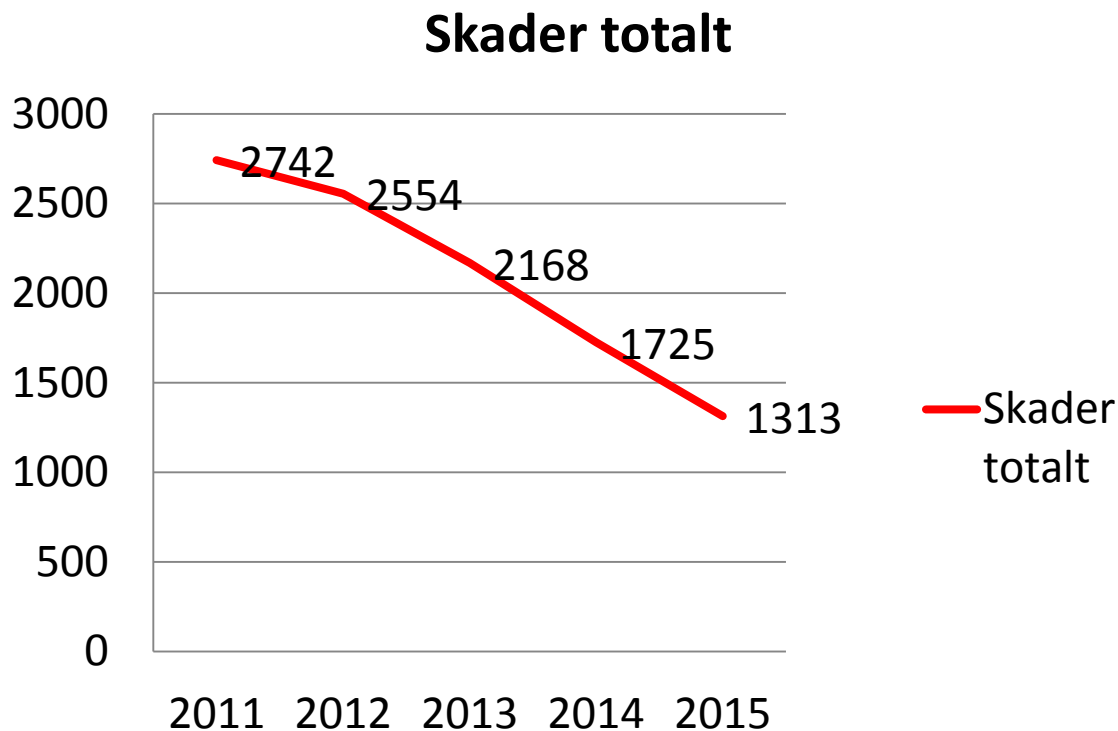
2016



- Digitaliserte tjenester
- Faglig standardisering
- Bufetat lederskole
- Spisskompetansemiljøer
- Dokumentere effekter
- Ny organisering EMA

# «GULERØTTER» OG KJERNEVIRKSOMHET

- Standardisering
- Spisskompetansemiljøer
- Kompetanseprogram





# ORGANISASJON I POSITIV UTVIKLING OG LEDERE SOM GJØR JOBBEN SIN

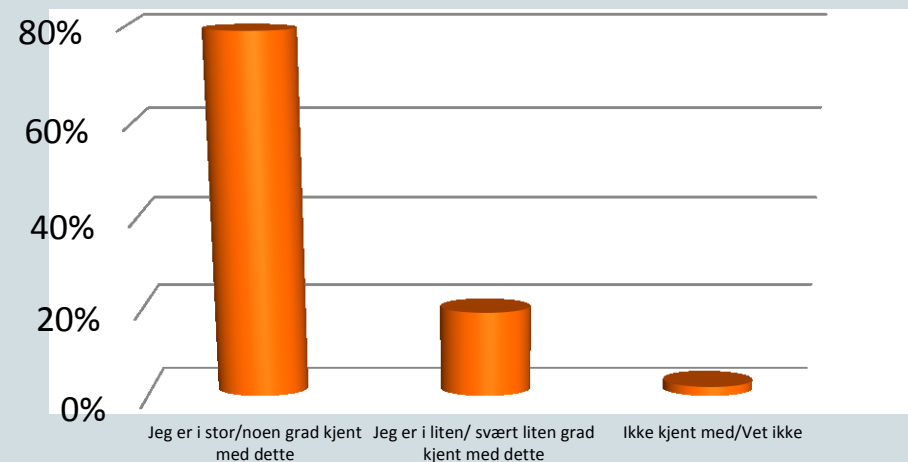
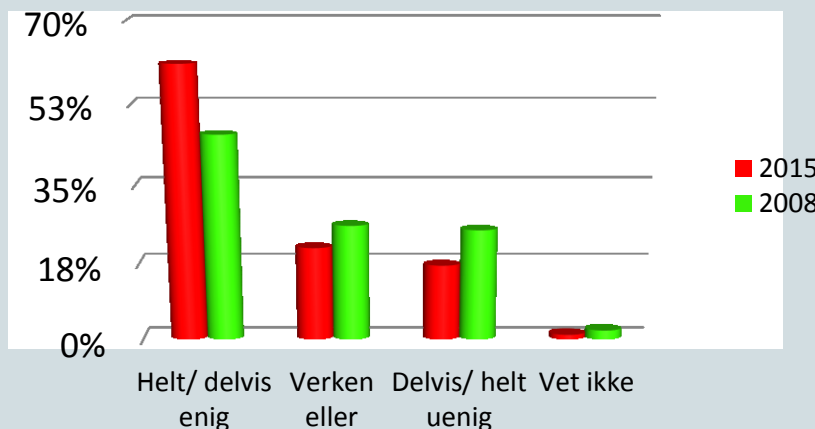
## Økt opplevelse av etatsidentitet

2015: 61 PROSENT  
2008: 46 PROSENT

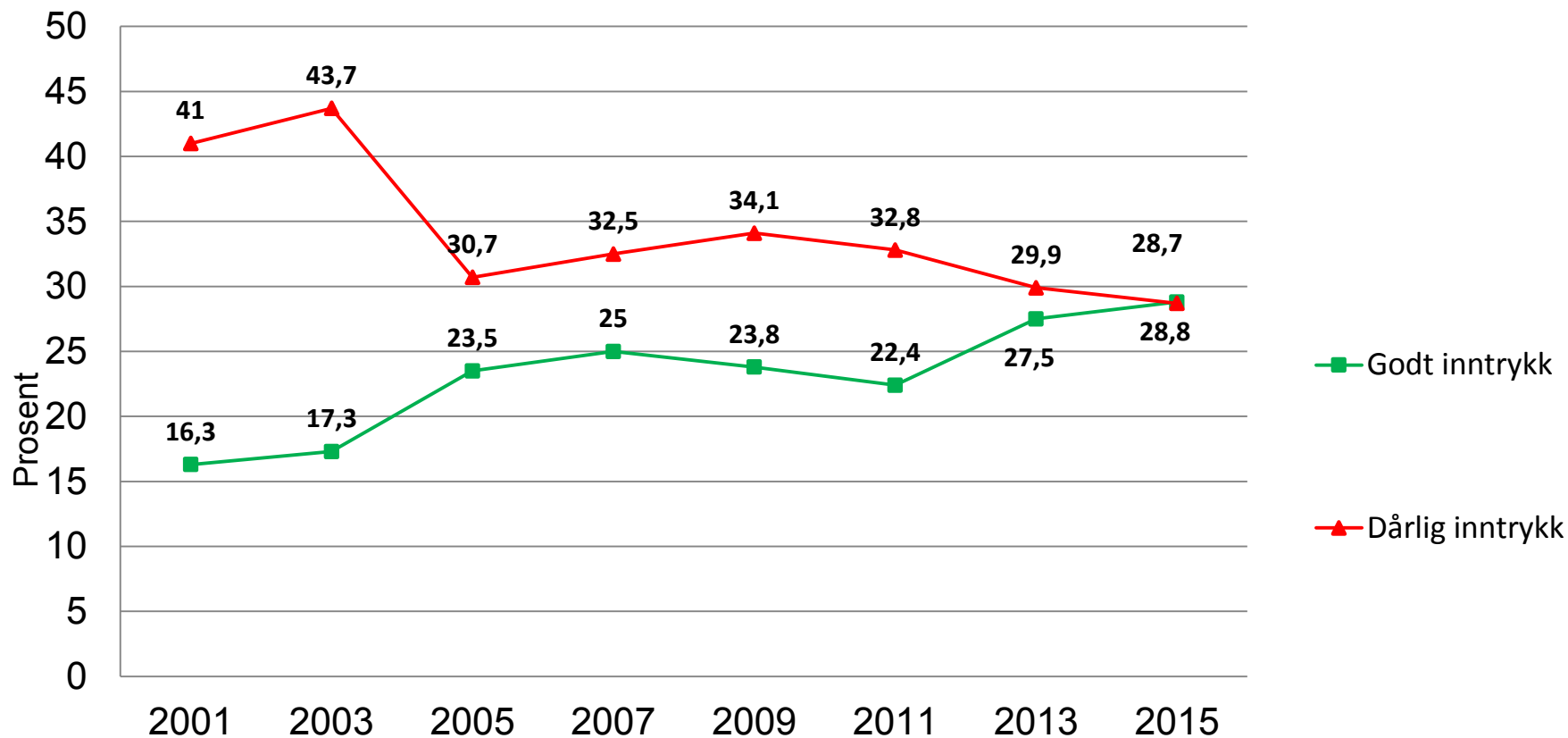
## Sentrale begrunnelser for endringer og omstillinger i Bufetat når ut

Vurder følgende påstand:

Jeg føler sterk tilhørighet til Bufetat som organisasjon

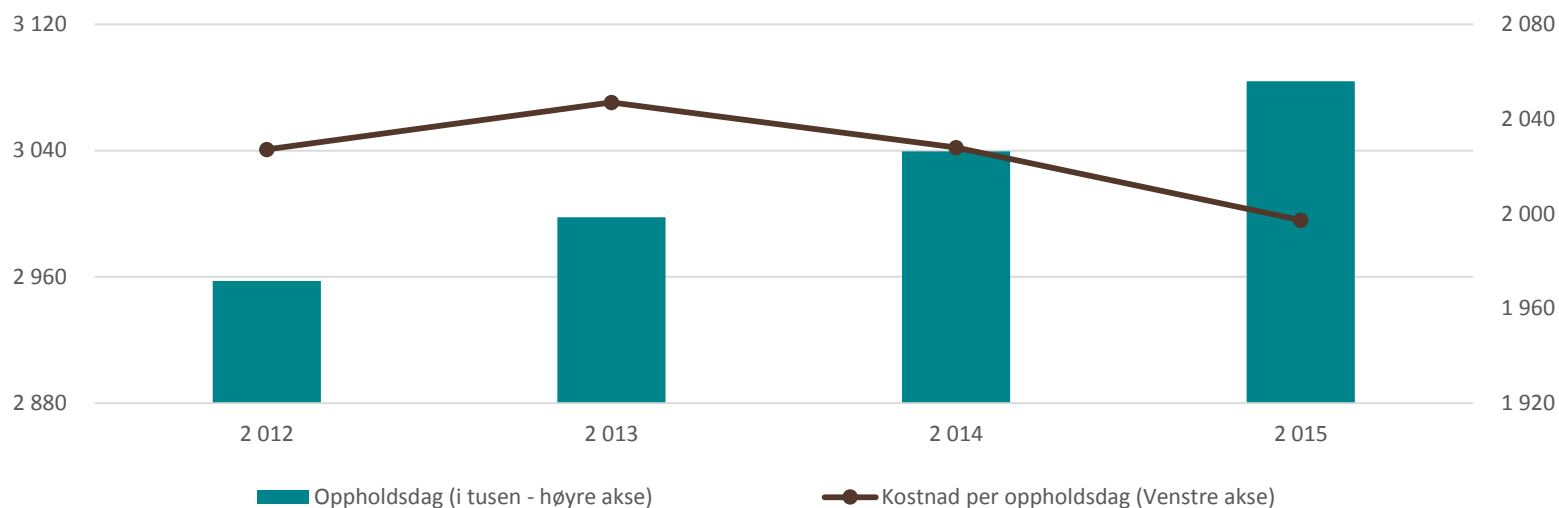


# TILLIT TIL BARNEVERNEN



Spørsmål: «Nedenfor er det listet opp en rekke navn. Kan du for hvert av disse angi hvor godt eller dårlig inntrykk du har av selskapet/organisasjonen? ( Svar utfra egen erfaringer og inntrykk, og hva du selv tror)». «Meget godt inntrykk» og «ganske godt inntrykk» er samlet i «godt inntrykk». «Meget dårlig inntrykk» og «litt dårlig inntrykk» er samlet i «dårlig inntrykk».. Siste datainnsamling løp fra september 2015 til januar 2016

# ØKT ÅRLIG PRODUKTIVITET I BARNEVERNSTILTAK



Barnevernstjenester utgjør mer enn 75% av Bufetats totale kostnader og om lag 75% av de ansatte jobber med barnevern



**Vekst og utvikling  
for barn, ungdom  
og familier**